



biri.com.tr
0216 556 1020



BiRi
KURULUM
ve
KULLANIM KILAVUZU



Kılavuza Genel Bakış

Bu kılavuz AirTies cihazının kurulması ve ilk ayarlarının yapılması için gerekli bilgileri içermektedir. Lütfen cihazınızı kullanmaya başlamadan önce bu kılavuzu okuyunuz. Bu bilgilerin dikkate alınmaması halinde AirTies'in sorumluluk kabul etmeyeceğini, cihazın garanti kapsamı dışında kalacağını unutmayınız. Kullanım kılavuzu, cihazınızı bilinçli ve güvenli kullanmanızı sağlayan önemli bir kaynak olduğundan mutlaka saklayınız.

İÇİNDEKİLER

Güvenlik ve Bakım

- Taşıma ve nakliye sırasında cihazınız, aksamlarına zarar gelmemesi için orijinal kutusuna koyulmalıdır.
- Cihazınızı sadece orijinal elektrik adaptörü ile çalıştırınız.
- Cihazın Ethernet portunu PSTN telefon şebekesine bağlamayınız.
- Bir arıza meydana geldiğinde cihazı açmayınız veya sökmeyiniz. 0216 556 10 20 Yardımcı BiRi Hattı'nı arayınız.
- Bir elektrik şoku tehlikesinden korunmak için cihazı sıvı temasından koruyunuz, nemli bir ortama maruz bırakmayınız.
- Gaz kaçağı ihbarı durumu varsa cihazı kullanmayınız, fişe takmayınız ve fişten çıkarmayınız.
- Ürünü tozlu ortamlarda kullanmayınız. Ürünün üzerinde oluşabilecek tozları kuru bir toz beziyle alınız.
- Cihazın dış yüzeyini kuru bir bez ile temizlemeniz tavsiye edilir. İçindeki elektronik kart ve devreler ile ilgili herhangi bir bakım önerilmez.
- Bağlantı ve kurulum için bu kılavuzun devamındaki bilgiler takip edilmelidir.
- Cihazın, Sanayi ve Ticaret Bakanlığınca tespit edilen ortalama kullanım ömrü 7 yıldır.

1	Giriş	2
1.1	Minimum Sistem Gereksinimleri	3
1.2	Paket İçeriği	3
1.3	WAV-180 Ön Panel	4
1.4.	Arka Panel	5
2	WAV-180'in Kurulumu	6
2.1	AirTies WAV-180 Türkçe İnteraktif Kurulum CD'si ile Ayarlar	6
3	VoIP (İnternet Üzerinden Ses İletimi) Ayarları	9
	Hızlı Bilgi - ARATEST	9
4	Diğer Ayarlar	9
5	WAV-180 Özel Uygulamaları	9
5.1	ADSL Sayacı	9
5.2	Otomatik Yazılım Güncelleme	10
6	Teknik ve Fiziksel Özellikler	11
7	Diğer Bilgiler	14
	Uygunluk Beyanı	15
	Garanti Belgesi	16

1-Giriş

BiRi Paketi-AirTies WAV-180, özellikle işyerinizdeki ADSL (Asimetrik Sayısal Abone) hattı üzerinden İnternet erişimi sağlayan; aynı zamanda bu İnternet erişimi üzerinden telefon görüşmesi yapmaya ve kablolu veya kablosuz yerel bilgisayar ağı kurmaya yarayan, tüm ses ve veri erişimi ihtiyaçlarınızı karşılayacak bir "Kablosuz Ağ Geçidi"dir (Wireless Gateway).

Cihaz, ADSL2+ modem, router, ses ağ geçidi (VoIP gateway), firewall ve kablosuz erişim noktası (access point) fonksiyonlarını tek başına yerine getirir. 4 adet Ethernet portu sayesinde kablolu bağlantı da mümkündür.

ADSL2+, 24 Mbps veri alma (download) ve 4 Mbps veri gönderme (upload) hızlarına ulaşabilir. Ethernet arayüzleri 100 Mbps full duplex özelliğine sahiptir. Kablosuz bağlantısı, AirTies G++ teknolojisi ile 125 Mbps'lik hızlara ulaşabilirken, 802.11b/g kablosuz iletişim kartlarıyla da "geriye dönük uyumlu" çalışır. AirTies WAV-180'in tipik ofis içi kullanımı aşağıdaki diyagramda gösterilmiştir.

AirTies WAV-180, ADSL modem ve VoIP Ağ Geçidi fonksiyonlarını tek bir cihazda birleştiren entegre QoS özelliğine sahiptir. QoS (Quality of Service) özelliği sayesinde ses paketlerine diğer paketlere göre İnternet erişiminde öncelik tanınabilir. Ses uygulamaları (VoIP) için bu tanım fabrika ayarı olarak yapılmıştır; bunun için VoIP cihazı (ses ağ geçidi) olarak WAV-180 azami ses kalitesini sağlar.

WAV-180'e bağlanacak bir telefonla ADSL bağlantınız üzerinden Koç.net aracılığıyla şehiriçi görüşmeler dışındaki tüm telefon görüşmelerinizi yapmanız mümkündür. WAV-180'nin programına göre şehirlerarası, milletlerarası ve Turkcell, Vodafone, Avea cep telefonu aramaları ADSL hattınızla Koç.net üzerinden, şehiriçi aramalar ise Türk Telekom sabit hattınızdan çıkar. ADSL veya elektrik kesintisi durumlarında tüm aramalarınız otomatik olarak normal sabit hattınızdan gider. Böylelikle herhangi bir hizmet kesintisi yaşanmaz.

1.1 Minimum Sistem Gereksinimleri

AirTies WAV-180 Kablosuz ADSL2 + VoIP Router cihazının kullanımı için aşağıdaki donanım ihtiyacı vardır:

- Telefon hattı üzerinden çalışan ADSL hizmetinin açık ve çalışır durumda olması (VoIP kullanımı için 512 Kbps ve üstü bağlantı hızı tavsiye edilmektedir)
- Kablolu kullanım için: TCP/IP protokolünü çalıştıran Ethernet adaptörü olan bir bilgisayar
- Kablosuz kullanım için: 802.11b veya 802.11g kablosuz adaptörü veya kablosuz özelliğe sahip bilgisayar
- Herhangi bir Windows versiyonu veya Linux, Mac işletim sistemlerinden biri
- AirTies Hizmet Programı için: Windows 98 / SE / ME / 2000 / XP veya Vista

1.2 Paket İçeriği

AirTies WAV-180 kutusundan aşağıdaki parçaların hepsinin çıktığından emin olunuz:

1. AirTies WAV-180 Kablosuz ADSL2 + VoIP Router
2. Güç (elektrik) adaptörü
3. CAT-5 Ethernet kablosu (düz tip network kablosu)
4. ADSL kablosu (TAE-RJ11)
5. Telefon adaptörü (2 adet RJ11-TAE-F)
6. AirTies Türkçe Sesli İnteraktif Kolay Kurulum CD'si
7. Kullanım Kılavuzu (bu doküman)
8. BiRi Genel Bilgi Dökümanı
9. Garanti Belgesi



1.3 WAV-180 Ön Panel

Ön panelde cihazın durumunu belirten ve LED adı verilen durum ışıkları bulunur.



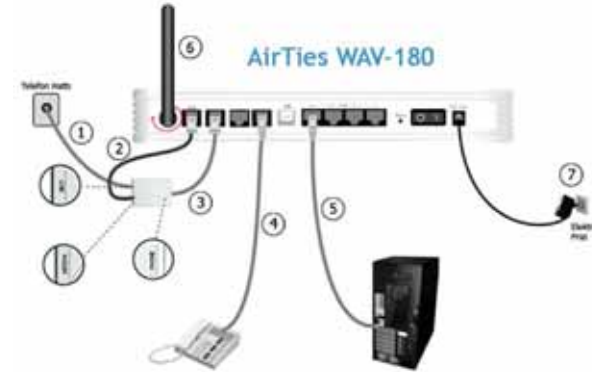
LED	IŞIK	DURUM
Power	Yeşil Yanmıyor	AirTies WAV-180'e enerji gelmektedir. AirTies WAV-180'e enerji gelmiyor.
Status	Yeşil Yeşil Yanıp Sönüyor Yanmıyor	WAV-180'de bir sorun var. WAV-180 açılıyor ya da yazılımı güncelleniyor. WAV-180 sorunsuz çalışıyor.
WLAN	Yeşil Yeşil Yanıp Sönüyor Yanmıyor	Kablosuz ağ aktiftir. Kablosuz ağ aktiftir ve veri alışverişi sürmektedir. Kablosuz ağ kapalıdır.
Ethernet 1-4	Yeşil Yeşil Yanıp Sönüyor Yanmıyor	LAN (Ethernet) portuna bağlantı yapılmıştır. LAN portu aktiftir ve veri alışverişi sürmektedir. LAN (Ethernet) portuna bağlantı yapılmamıştır.
Phone1 VoIP	Yeşil Yeşil Yanıp Sönüyor Yanmıyor	1. telefonun SIP proxy'ye kaydı tamamlanmıştır. 1. telefon ile VoIP üzerinden görüşme yapılmaktadır. 1. telefonun SIP proxy'ye kaydı tamamlanmamıştır.
Phone1 PSTN	Yeşil Yeşil Yanıp Sönüyor Yanmıyor	1. telefonun SIP proxy'ye kaydı tamamlanmamıştır. 1. telefon ile PSTN üzerinden görüşme sürmektedir. 1. telefon SIP proxy'e kayıtlıdır.
Internet	Yeşil Yanmıyor	PPP bağlantısı sağlandı. PPP bağlantısı sağlanamadı.
ADSL	Yeşil Yeşil Yanıp Sönüyor Yanmıyor	ADSL bağlantısı kuruluyor. ADSL bağlantısı sağlandı. ADSL bağlantısı yoktur.

1.4. Arka Panel

Arka panelde cihazın veri ve güç bağlantıları için girişler (portlar) bulunur.



PORT	AÇIKLAMA	
1	ADSL	ADSL hattının bağlandığı giriştir.
2	Line	Ayırıcının (splitter) telefon çıkışının takılacağı RJ-11 girişidir.
3	Phone1	1. telefon cihazının ya da santral çıkışının bağlanacağı RJ-11 girişidir.
4	LAN1-4	Yerel ağa 10/100 Ethernet bağlantısını sağlayan portlardır.
5	Reset	Cihazı yeniden başlatmaya, ADSL ve/veya VoIP ayarlarını sıfırlayarak fabrika ayarlarına döndürmeye yarayan düğmedir.
6	On-Off	Açma / kapama düğmesidir.
7	Power	12 V DC girişidir, güç adaptörüne bağlanır.



2-WAV-180'in Kurulumu

Modeminizin kurulumunu AirTies Türkçe Kolay Kurulum CD'si ile ya da gelişmiş web arayüzünden yapabilirsiniz.

ADSL aboneliğinizin esnasında Koç.net'ten almış olduğunuz kullanıcı adı ve şifreniz ile bağlantı bilgilerini saklayınız.

Öncelikle AirTies Kolay Kurulum CD'sini bilgisayarınıza takınız. Kablo bağlantılarını gösteren animasyon otomatik olarak başlayacaktır. Ardından ayarları gireceğiniz kolay kurulum programına devam edecektir.

Eğer animasyon otomatik olarak başlamazsa CD içerisindeki **kurulum.exe** isimli programı çalıştırınız.



UYARI: Modeminizi kurmak için Kolay Kurulum CD'sini mutlaka bilgisayarınıza takınız!

2.1 AirTies WAV-180 Türkçe İnteraktif Kurulum CD'si ile Ayarlar

1. Animasyondaki adımları takip ederek modeminizin bağlantılarını tamamlayınız. Animasyon (canlandırma) bittiğinde aşağıda görülebildiği şekilde bağlantıları yapmış olacaksınız.
2. "KURULUMA GEÇ" linkine tıklayınız.



3. "Kurulum sihirbazına hoşgeldiniz" penceresinde "İleri" tuşuna tıklayarak geçiniz.



4. Aşağıdaki bilgileri doldurunuz ve "İleri >" butonuna tıklayınız.

ADSL Ayarları | Kablosuz Ayarları

ADSL HESAP BİLGİLERİ
ADSL Servis sağlayıcınızdan aldığınız Kullanıcı Adı ve Şifrenizi Giriniz

Protokol: PPPoE
Kullanıcı Adı: kullanıcı_adiniz (A)
Şifre: (B)

KULLANICI BİLGİLERİ
Bu bilgiler garanti kaydınız için kullanılacaktır

Ad Soyad: Ahmet İnce (C)
Telefon Numarası: 0212 4460238
E-posta adresi: ahmet@airties.com

Lütfen "*" işaretleri doldurmayı unutmayınız!

İleri > İptal

ADSL Servis sağlayıcınızdan aldığınız Kullanıcı Adı ve Şifrenizi Giriniz

- (A) Koç.net ADSL kullanıcı adınızı yazınız. (Örnek: test@biri.com.tr)
- (B) ADSL şifrenizi giriniz:
ADSL aboneliğinizin esnasında Koç.net tarafından size verilmiş olan ADSL şifrenizi giriniz.
- (C) Adınız, soyadınız, ADSL hattınızın bağlı olduğu telefon numarası (alan koduyla birlikte) ve posta adresinizi giriniz.



5. Bilgisayarınızın ve modeminizin kablosuz ayarları otomatik olarak yapılır. "İleri >" tuşuna bastığınızda "Kablosuz Ayarlar" sekmesine geleceksiniz. Burada otomatik olarak yapılan ayarları görüntüleyebilir, derseniz değiştirebilirsiniz.



- (A) Şifreleme tipini WPA, WPA2 veya WEP olarak değiştirebilirsiniz. Aynı ayarları kablosuz bağlanan bilgisayarda da yapmanız gerekir.
- (B) Kablosuz ağ adı fabrika ayarı olarak BİRİ AIRTIES_WAV-180 şeklindedir. Bu ismi değiştirebilirsiniz. Örnek: Ahmet_WAV_180
- (C) Kurulum programının rastgele atadığı şifreyi değiştirebilirsiniz. Aynı şifreyi modeme kablosuz olarak bağlanacak her bilgisayara girmeniz gerekmektedir.



UYARI: Bilgisayarınızın kablosuz olarak internete çıkabilmeleri için modeminizin Kablosuz Güvenlik Ayarlarını mutlaka yapmanız gerekmektedir.

Kablosuz Ayarları ekranında herhangi bir şifre belirlemeden kurulumu sonlandırırsanız, kurulum programı güvenli kablosuz iletişimi sağlamak için rastgele bir şifre belirleyip; bu şifreyi hem modeme hem de kurulumun yapıldığı bilgisayara kaydedecektir. Hizmet programında "Ayarlar" menüsündeki "Kablosuz Ayarları" sekmesinde belirlenen bu şifreyi görüntüleyebilirsiniz. Modeminize kablosuz bağlanacak tüm bilgisayarlar için aynı güvenlik protokolünü seçmeniz (WPA, WPA2 veya WEP) ve aynı şifreyi girmeniz gerekir.

6. ADSL kurulumu, kablosuz ayarları ve güvenliği tamamlanmıştır.

3-VoIP (İnternet Üzerinden Ses İletimi) Ayarları

AirTies modeminiz, internet bağlantısı sağlandıktan sonra VoIP konfigürasyonunu otomatik olarak yapacaktır. Modeminiz üzerinde herhangi bir tanım yapmaya gerek duymadan telefon görüşmesi yapabilirsiniz. Görüşmenizi WAV-180'in arkasındaki "Phone1" ile gösterilen telefon portlarına bağlayacağınız herhangi bir telefon cihazıyla yapabilirsiniz.

Hızlı Bilgi - ARATEST

Bağlantınızı test etmek için ücretsiz Koç.net hizmeti olan 00800 ARATEST (00800 - 272 8378) numarasını arayın. Bağlantınız sorunsuz olarak çalışıyorsa "Bu mesajı dinliyorsanız, aramanız Koç.net'e başarı ile yönlendiriliyor demektir. Bu görüşme ücretsizdir. Koç.net'i kullandığınız için teşekkür ederiz." mesajını duyacaksınız. Eğer ARATEST mesajını duyamıyorsanız, bağlantılarınızın "2.1 Kabloların Bağlanması" başlığında belirtilen şekilde yapıldığını kontrol edin. Yaptığınız kontrollerden sonuca ulaşamıyorsanız 0216-5561020'den Koç.net yardım masasını arayabilirsiniz.

4-Diğer Ayarlar

AirTies WAV-180'nin diğer ayarlarını (Kablosuz ayarları, Kablosuz şifreleme seçenekleri, AirTies MESH teknolojisi, Firewall, MAC filtreleme, URL filtreleri, DMZ, NAT ve Port yönlendirme ayarları), web arayüzünde ilgili menülerin altındaki bilgileri ya da kolay kurulum CD'sindeki ayrıntılı kullanım kılavuzu (PDF dokümanı) dokümanının takip ederek gerçekleştirebilirsiniz.

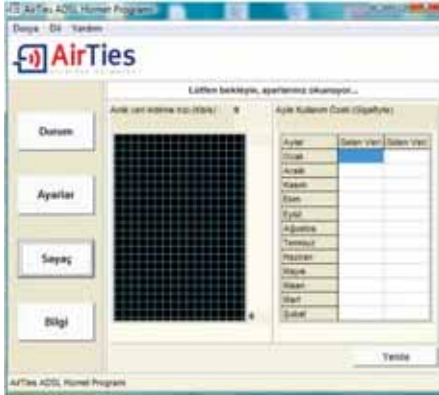
5-WAV-180 Özel Uygulamaları

5.1 ADSL Sayacı

AirTies ADSL Hizmet Programında Sayaç menüsüne tıklayarak, indirilen (download edilen) ve gönderilen (upload edilen) aylık veri miktarı ile anlık veri indirme hızını takip edebilirsiniz. Modeminize birden fazla bilgisayar bağlanmış olsanız da, ADSL sayacını içeren AirTies ADSL Hizmet Program'ını tek bir bilgisayara yüklemeniz yeterlidir. Program, son 12 ay içinde modem üzerinden geçen trafiğin toplamını (aylık olarak) gösterir.

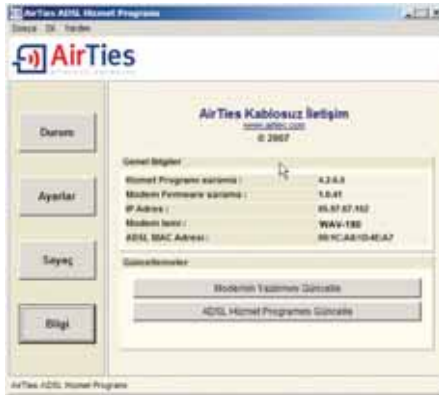


Trafik miktarı WAV-180'in kalıcı belliğinde tutulduğundan modeminizi kapatsanız da kaybolmaz, tekrar açtığınızda sayaç kaldığı noktadan devam eder. ADSL servis sağlayıcınızın kayıtlarındaki bilgiler esastır. Değişik hesaplama metodlarından dolayı ADSL Sayacı'nın gösterdiği değer ile ADSL servis sağlayıcınızın kayıtları arasında küçük farklılıklar oluşması doğaldır.



5.2 Otomatik Yazılım Güncelleme

AirTies ADSL Hizmet Programı modeminizin Firmware'inde bir güncelleme olduğunda sizi bilgilendirir ve istemeniz halinde modeminizin Firmware'ini otomatik olarak günceller. Güncel Firmware'i yüklemek, modeminizden yüksek performansı almak ve en yeni teknolojilerden yararlanabilmek için gereklidir. Hizmet programının Bilgi menüsünde, "Modemin Yazılımını Güncelle" ve "Hizmet Programını Güncelle" tuşlarına basarak yazılım güncellemeyi yapabilirsiniz.



6-Teknik ve Fiziksel Özellikler

Teknik özellikler:

Ses iletim özellikleri

Portlar

- 2 adet FXS (Telefon bağlantısı)
- 1 adet FXO (Hat bağlantısı)

Desteklenen codec'ler

- G.711a-law ve G711µ-law
- G.723.1 5.3Kbps ve 6.3Kbps
- G.729ab
- Asimetrik codec desteği (gönderme/alma için ayrı codec)

Desteklenen VoIP protokolleri

- SIP v2 (RFC3261/3264)

Yüksek ses kalitesi için yankı önleme özelliği

- G.168 uyumlu
- NLP (Non-linear processor)
- Double talk detection
- 32 ms tampon

Voice Activity Detection

- Adaptive Noise level matching
- SID desteği
- Pink CNG (Comfort Noise Generation)

Faks protokolü

- T.38

Tone generation / detection

- DTMF
- V.21 faks
- V.25 modem / faks
- Call progress tonları
- Tone relay



Life-line Desteđi

- Güç kaybı, ADSL hat düşmesi, veya SIP sunucusuna erişememe hallerinde otomatik olarak FXO üzerinden sabit telefon hattına yönlendirme.

Class5 telefon servisleri

- Arayan numarayı gösterme (Caller ID)
- Güvenlik
- VoIP protokolleri ve ses için otomatik firewall desteđi

Sınıf 2 cihazdır Türkiye şebekelerine uygun olarak üretilmiştir

DSL Özellikleri

- Geniş ADSL standart desteđi:
 - Annex B
 - ADSL2 / ADSL2+ / READSL
- Geniş DSLAM uyumluluđu
- Dynamic Adaptive Equalization™ özelliđi
- Dying Gasp desteđi

LAN Özellikleri

- Portlar:
 - 4 adet 100/10 BaseT Ethernet Portu (auto MDI/MDIX)
- Bridging
- Routing:
 - IGMP proxy
 - IP forwarding
 - MAC encapsulation
- UPnP NAT / NATP
- UPnP Internet Gateway Device (IGD) v1
- Güvenlik:
 - Stateful packet inspection firewall
 - DoS ataklarından koruma
- Gateway servisleri:
 - DHCP client / server / relay
 - DNS relay / proxy
 - Syslog

Servis Kalitesi (QoS) Özellikleri

- QoS bellek queue'ları
 - Ses iletimi için 2 tane yüksek öncelikli kuyruk
 - Veri iletimi için 2 tane ayarlanabilir öncelikli kuyruk
- ATM QoS

WLAN Özellikleri

- IEEE 802.11b/g protokol desteđi, G++ ile 125 Mbps kablosuz bağlantı hızı
- Güvenlik protokolleri:
 - Wired Equivalent Privacy (WEP, 64 , 128 ve 256 bit)
 - Wi-Fi Protected Access (WPA)
 - 802.1x
- Hot-spot ve çok kullanıcıli kablosuz ortamlarda ekstra güvenlik için WLAN kullanıcı izolasyonu

Fiziksel Özellikler:

- Arka Panel
- Güç girişi: 12V DC, 1.2A
- LAN portu: 4 adet RJ45
- WAN portu: ADSL için 1 adet RJ-11
- Line girişi (FXO): 1 adet RJ-11
- Telefon girişi (FXS): 2 adet RJ-11
- Reset düğmesi
- Açma/Kapama düğmesi
- Anten : 2dBi dipole anten

Çalışma Şartları

- Çalışma sıcaklığı: 0 ~ 45°C
- Depolama sıcaklığı: -20 ~ 70°C
- Çalışma nem oranı: 10 ~ 90% RH
- Depolama nem oranı: 5 ~ 95% RH
- Güç adaptörü: 220V giriş, 12 V DC 1.2A



7-Diğer Bilgiler

1. Geliřtiren ve Üretimini Yaptıran Firma Bilgileri:

AirTies Kablosuz İletişim Sanayi ve Dış Ticaret A.Ş.
Gülbahar Mah. Avni Dilligil Sok.
No:5 Çelik İş Merkezi Mecidiyeköy - İstanbul
www.airties.com
Tel : (212) 318 62 00
Faks : (212) 318 62 98
Email: info@airties.com

2. Bakım Onarım Hizmeti Veren Firma Bilgileri:

AirTies Kablosuz İletişim Sanayi ve Dış Ticaret A.Ş.
Gülbahar Mah. Avni Dilligil Sok.
No:5 Çelik İş Merkezi Mecidiyeköy - İstanbul
www.airties.com
Tel : (212) 318 62 00
Faks : (212) 318 62 98
Email: info@airties.com



AirTies Kablosuz İletişim

İTÜ Ayazağa Kampüsü Kuru Yolu Arı 2 / A Blok Kat :8 Maslak / İstanbul

Uygunluk Beyanı

Aşağıdaki cihaz için:

Kablosuz ADSL2+ VoIP Modem

(Ürün Adı)

WAV-180

(Model)

Bu belge ile Avrupa Parlamentosu üye ülkelerince Radyo ve Telekom cihazlarına yönelik 1999/5/EC sayılı R&TTE direktifinde belirtilen asgari gereklilikleri sağladığını ve aşağıdaki standartlara uygun olduğunu beyan ederiz.

EN 55022: 2006 , EN 301 489-1:2002 V1.6.1 2005 ,EN 301 489-17 V1.2.1 :2002

EN 61000-3-2: 2006 EN 61000-3-3: 1995 +A1: 2001+A2:2005

EN 55024: 1998 +A1: 2001+ A2: 2003

IEC 61000-4-2: Edition 1.2 +A2: 2001-04 IEC 61000-4-3: 2002+A1: 2002

IEC 61000-4-4: 2004 IEC 61000-4-5 Edition 1.1:2001-04

IEC 61000-4-6 Edition 2.1:2004-11 IEC 61000-4-8 Edition 1.1:2001-03

IEC 61000-4-11 Second Edition 2004-3

EN 60950-1:2001 + A11:2004



Aşağıdaki ithalatçı / üretici firma bu beyandan sorumludur:

(Firma Adı, İthalatçı)	AirTies Kablosuz İletişim (Firma Adı, Üretici) İTÜ Ayazağa Kampüsü Kuru Yolu Arı 2 / A Blok Kat :8 Maslak / İstanbul
(Firma Adresi, İthalatçı)	(Firma Adresi, Üretici)
Beyandan sorumlu kişi:	Beyandan sorumlu kişi: Hakan Koçer
(Ad, Soyad, İthalatçı)	(Ad, Soyad, Üretici) Türkiye Genel Müdürü
(Pozisyon / Ünvan)	(Pozisyon / Ünvan)
(İmza)	(İmza) Türkiye
(Yer)	(Yer) 25.01.2008
(Tarih)	(Tarih)



Garanti Belgesi

Garanti Belgesi No: 37672
Belge İzin Tarihi : 16.02.07

Bu belgenin kullanılmasına; 4077 sayılı Tüketicinin Korunması Hakkında Kanun ve Kanun'a dayanarak yürürlüğe konulan Garanti belgesi Uygulama esaslarına dair tebliğ uyarınca, T.C.Sanayi ve Ticaret Bakanlığı Tüketicinin ve Rekabetin Korunması Genel Müdürlüğü tarafından izin verilmiştir.

TASARLAYAN VE ÜRETİMİNİ YAPTIRAN FİRMA

Ünvan : AirTies Kablosuz İletişim Sanayi ve Dış Ticaret A. Ş.
Adres : Gülbahar Mah. Avni Dilligil Sk.
No:5 Çelik İş Merkezi Mecidiyeköy – İstanbul
Telefon : 0212 444 0239
Faks : 0212 318 6298

Firma Yetkilisinin İmzası ve Kaşesi



AirTies
wireless networks

YETKİLİ SATICI

Ünvan :
Adres :

Telefon :
Faks :
Fatura Tarihi ve No :
Tarihi imza ve Kaşe :

Marka :
Model :
İrsaliye No :
Teslim Tarihi ve Yeri :
Bandrol ve Seri No :
Azami Tamir Süresi : 30 İş Günü
AirTies Uygulaması : 2 İş günü
Garanti Süresi : 3 Yıl